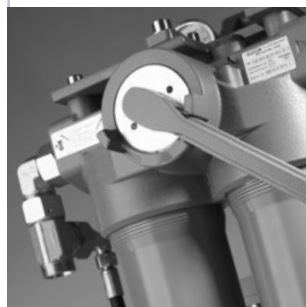
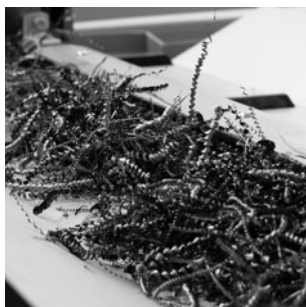
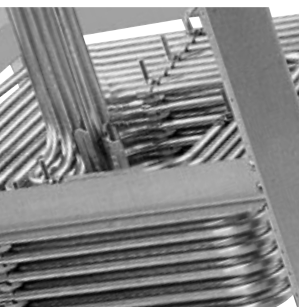


# SFB-301 eco

AUTOMATISCHE  
DRUCK-/VOLUMEN-  
REGELUNG



## Hochdruckanlagen

Filteranlagen

Späneförderer

Ausschwemmanlagen

Kühlanlagen

Sonderanlagen



**Büchele**  
SF-Systeme

# DER ENERGIE- + PLATZSPARER

## HOCHDRUCKANLAGE SFB-301 **eco** AUTOMATISCHE DRUCK-/VOLUMENREGELUNG

Die Hochdruckanlage mit Druck-/Volumenregelung für individuelle Programmierung der erforderlichen Drücke: **SFB-301 **eco****

Durch die Regelung des Volumensstroms arbeitet die Anlage immer im optimalen Bereich und der Energieverbrauch wird reduziert.

Die durchdachte Konstruktion der **SFB-301 **eco**** ermöglicht den platzsparenden Anbau unter den meisten FMB Lademagazinen.

### Funktionseigenschaften

Eine Saugpumpe holt das Medium über einen Drahtgewebefilter aus dem Maschinentank in den 200 Liter fassenden Tank der Hochdruckanlage. Dort wird das Medium im Kammer-Tank-System beruhigt, wodurch sich kleinste Partikel am Wannboden absetzen können. Die Einstellung des Hochdrucks kann bei der 100 bar und 150 bar Version in 4 verschiedenen Druckstufen programmiert werden. Diese werden über M-Befehl an der Werkzeugmaschine abgerufen. Die Versorgung mit Hochdruck kann an maximal 8 Arbeitsstationen erfolgen.

### Prozess-Sicherheit

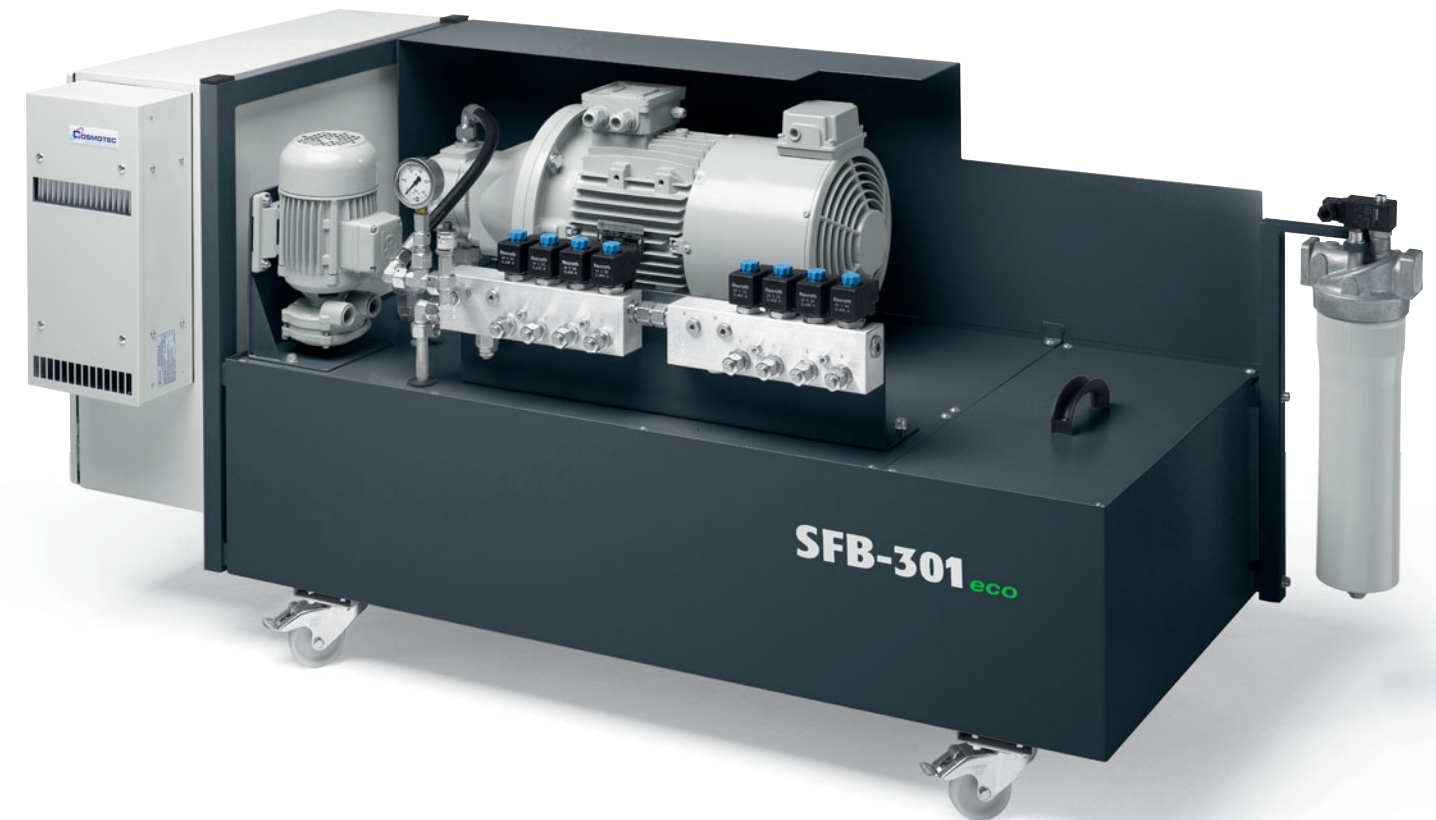
- Gesteigerter Output
- Bessere Oberflächengenauigkeit
- Keine Druckstellen beim Abgreifen
- Verbesserte Ölqualität
- Geringere Wärmeentwicklung

### Extrem wirtschaftlich

- Ersparnis durch geringe Folgekosten
- Reduzierter Energiebedarf
- Verkürzte spänebedingte Stillstandzeiten

### Besonders zeiteffizient

- Kürzere Stückzeiten
- Erhöhte Schnittgeschwindigkeit
- Wegspülen auch hartnäckigster Späne



### Ventilumschaltung

Optional können bis zu 8 Ventile für die Versorgung verschiedener Arbeitsstationen angebaut werden.



### Steuerung

Die Steuerung befindet sich in einem servicefreundlichen Schaltschrank mit allen Interface-Signalen von und zur Maschine.



### Frequenzumrichter

Herzstück der neu entwickelten Hochdruckanlage ist der Frequenzumrichter für die Druck-/Volumenregelung.



Druck- und Volumenregelung für mehr Effizienz. Direkt unter dem Lademagazin der Maschine aufstellbar.

# TECHNISCHE DATEN SFB-301 *eco*

## AUTOMATISCHE DRUCK-/VOLUMENREGELUNG



max. Leistung	Filterung	Kapazität	Regelung stufenlos	Tank FMB Magazin	Maße in mm (LxBxH)
100 bar / 20 l/min	40 µm	200 l, gefiltert	Display mit 4 Druckstufen	ohne Tank	1600 x 600 x 800 mm
100 bar / 28 l/min	40 µm	200 l, gefiltert	Display mit 4 Druckstufen	mit Tank	1900 x 700 x 730 mm
150 bar / 20 l/min	40 µm	200 l, gefiltert	Display mit 4 Druckstufen	ohne Tank	1600 x 600 x 800 mm
150 bar / 20 l/min	40 µm	200 l, gefiltert	Display mit 4 Druckstufen	mit Tank	1900 x 700 x 730 mm

### Optionen:

- 2- bis 8-fach Ventilumschaltung
- 10 µm Filter fürs Tieflochbohren
- Sonderanlagen nach Kundenvorgaben

### Die SFB-301 *eco* ist in verschiedenen Ausführungen erhältlich, welche sich nach folgenden Kriterien richten:

- Bearbeitungsmaschine (Lang- oder Kurzdreher, sowie Maschinen-Hersteller)
- Verschiebeeinheit (FMB Lademagazin)
- Tank des Lademagazins (integriert/nicht integriert)
- Stangenlänge (ab 3200 mm)

**Büchele**  
SF-Systeme

Becker-Göring-Straße 5  
D-76307 Karlsbad  
Fon +49 (0) 72 48-93 21 53  
Fax +49 (0) 72 48-93 21 55  
info@sf-systeme.de  
www.sf-systeme.de

